



„Rewitalizacja ma nieść za sobą ożywienie i odnowę. Generalnie – poprawę jakości życia.
Mamy wiele pomysłów na oświatę, sport, kulturę i ogólnie – rozrywkę.
Nie zmienia to jednak faktu, że wciąż w mieście istnieją problemy, które czekają na rozwiązanie.
Aby je zdiagnozować i usunąć, potrzebne jest współdziałanie wielu grup: mieszkańców, organizacji społecznych, instytucji i władz miasta.
Tylko współpraca jest dla nas gwarantem sukcesu, dlatego zachęcam Państwa do czynnego udziału w tworzeniu
Gminnego Programu Rewitalizacji Miasta Mława”.



Sławomir Kowalewski
Burmistrz Miasta Mława



REWITALIZACJA 2016-2025 NOWA, LEPSZA MŁAWA



więcej informacji na : www.mlawa.pl



Obszar zdegradowany i obszar rewitalizacji

konsultacje społeczne

27 czerwca 2016 r.



Prace zespołu ds. opracowania GPRMM



Wskaźnikowa analiza porównawcza z elementami analizy przestrzennej



A. Obszary o szczególnym nasileniu problemów społecznych



B. Obszary, gdzie występują inne czynniki kryzysowe



Przedstawienie propozycji obszaru zdegradowanego



Przedstawienie propozycji obszaru rewitalizacji

P
A
R
T
Y
C
Y
P
A
C
J
A

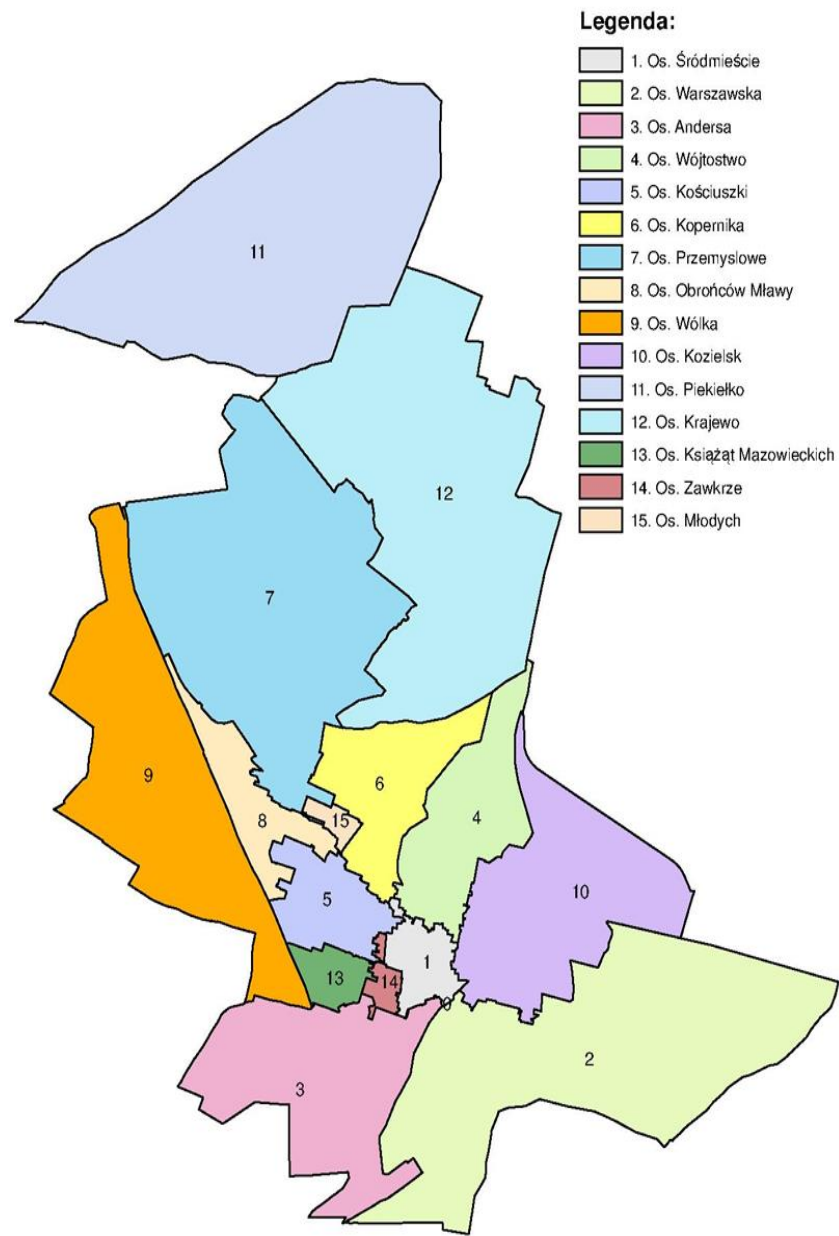
S
P
O
Ł
E
C
Z
N
A



➤ Miasto Mława

➤ Jednostki analityczne - osiedla

nr osiedla	nazwa osiedla	liczba mieszkańców
1	Śródmieście	3 546
2	Warszawska	1 536
3	Andersa	1 577
4	Wójtostwo	2 737
5	Kościuszki	1 993
6	Kopernika	2 869
7	Przemysłowe	2 266
8	Obrońców Mławy	1 254
9	Wólka	1 695
10	Kozielsk	2 293
11	Piekietko	284
12	Krajewo	64
13	Książąt Mazowieckich	3 634
14	Zawkrze	2 227
15	Młodych	1 939



Negatywne zjawiska społeczne

Ubóstwo

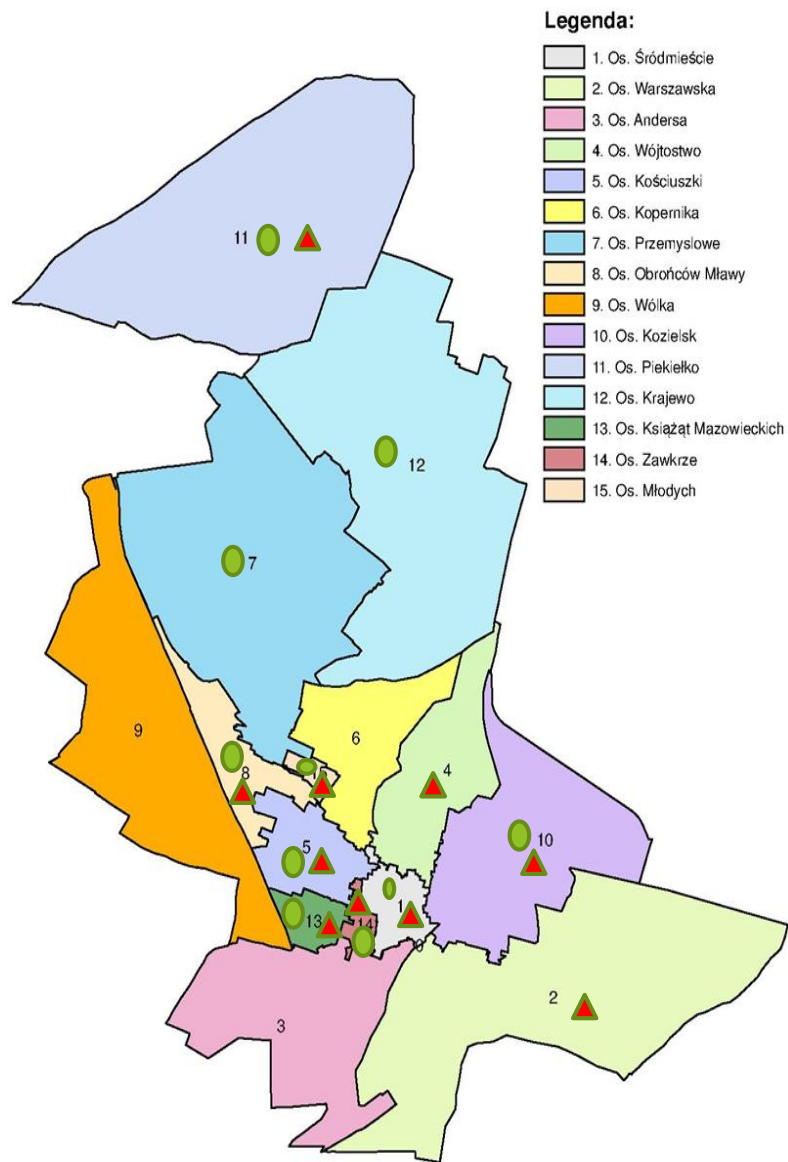
Postawa społeczna

Niekorzystna
struktura
demograficzna

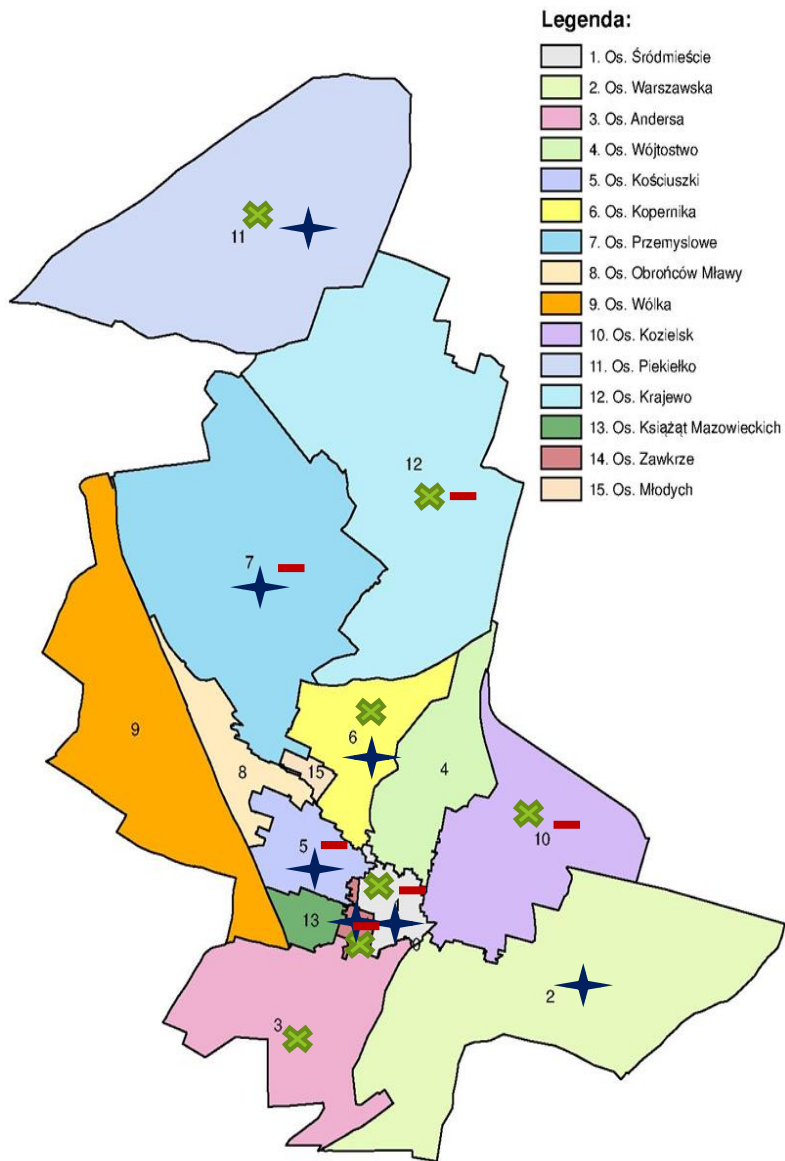
Bezrobocie

Bezpieczeństwo
i przestępczość

Obszary o szczególnym
nawarstwieniu problemów
społecznych

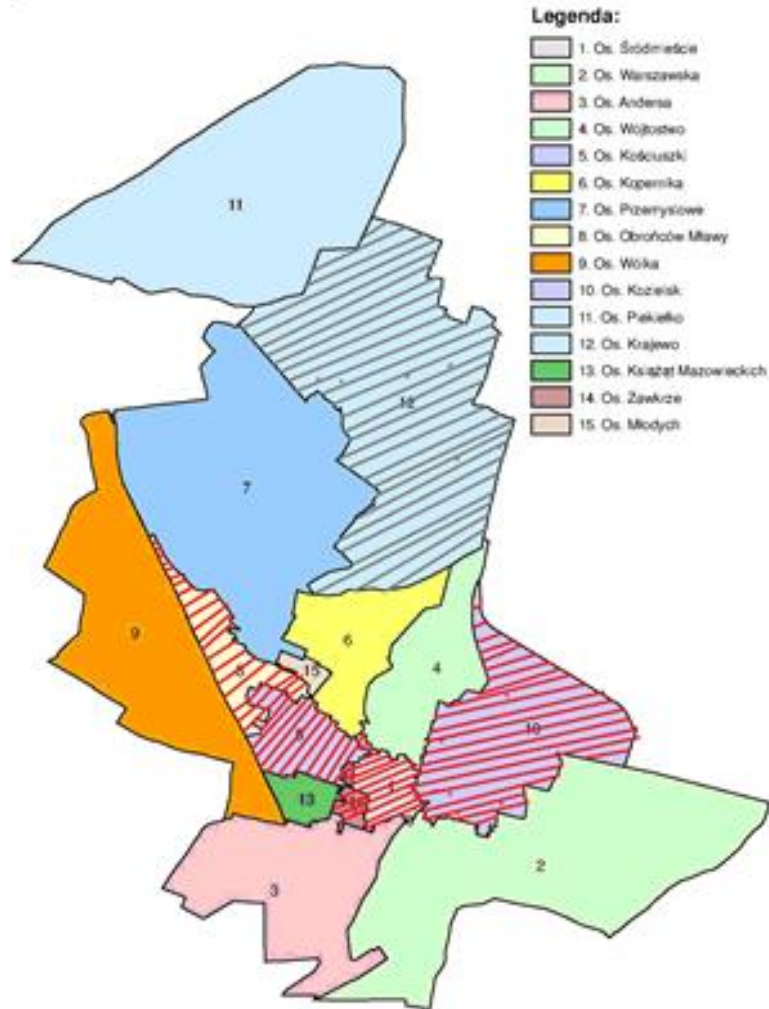


Zjawisko	Mierniki i wskaźniki
ubóstwo ●	<ul style="list-style-type: none"> wskaźnik ubóstwa - liczba korzystający z pomocy społecznej wskaźnik zamożności - liczba kupowanych nowych samochodów wskaźnik zamożności - liczba korzystających z płatnych form rekreacji i rozrywki wskaźnik zamożności - liczba osób podejmujących inwestycje budowlane
postawa społeczna ▲	<ul style="list-style-type: none"> udział w wyborach do zarządów osiedli udział w głosowaniu nad budżetem obywatelskim bezradność społeczna - liczba osób korzystających z pomocy społecznej z powodu bezradności w sprawach opiekuńczo-wychowawczych udział w inicjatywach wspólnych przedsięwzięć



Zjawisko	Mierniki
niekorzystna struktura demograficzna ✕	<ul style="list-style-type: none"> wskaźnik obciążenia demograficznego (liczba osób w wieku nieprodukcyjnym przypadająca na 100 osób w wieku produkcyjnym) liczba osób w wieku poprodukcyjnym przypadająca na 100 osób w wieku przedprodukcyjnym stosunek emerytów do pracujących (liczba osób w wieku poprodukcyjnym przypadająca na 100 osób w wieku produkcyjnym)
bezrobocie ★	<ul style="list-style-type: none"> wskaźnik osób korzystających z pom. społ. z powodu bezrobocia wskaźnik bezrobocia wskaźnik długotrwałego bezrobocia
przestępczość i bezpieczeństwo —	<ul style="list-style-type: none"> wskaźnik przemocy - liczba niebieskich kart wskaźnik czynników/punktów zagrożenia wskaźnik przestępczości

Obszary o szczególnym nasileniu problemów społecznych



nr osiedla	nazwa osiedla	liczba wskaźników	liczba zjawisk
1	Śródmieście	16,0	5,0
2	Warszawska	6,0	4,0
3	Andersa	7,0	4,0
4	Wójtostwo	7,0	3,0
5	Kościuszki	11,0	5,0
6	Kopernika	6,0	3,0
7	Przemysłowe	5,0	2,0
8	Obrońców Mławy	12,0	4,0
9	Wólka	1,0	1,0
10	Koziełsk	13,0	5,0
11	Piekietko	9,0	5,0
12	Krajewo	14,0	5,0
13	Książąt Mazowieckich	6,0	4,0
14	Zawkrze	16,0	5,0
15	Młodych	6,0	3,0
	Mława	9,1	3,9

Inne negatywne zjawiska kryzysowe

Obszary o szczególnym nawarstwieniu problemów społecznych

środowiskowe

gospodarcze

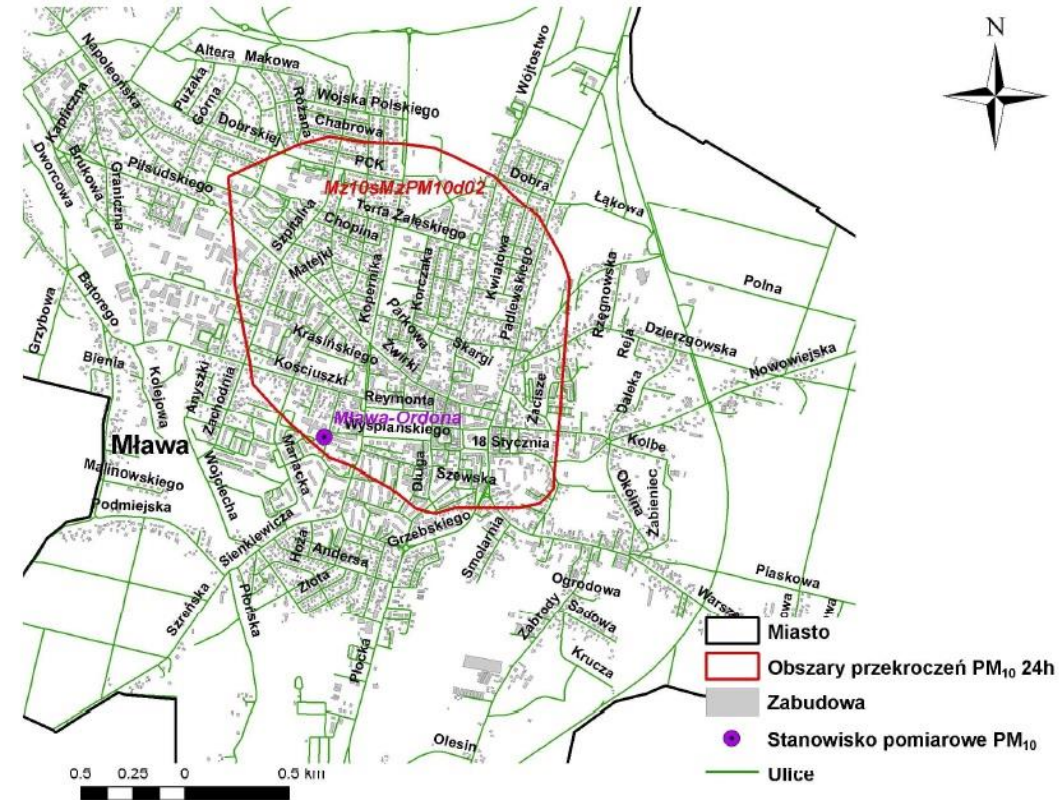
funkcjonalno-
przestrzenne

techniczne

Propozycja obszaru zdegradowanego

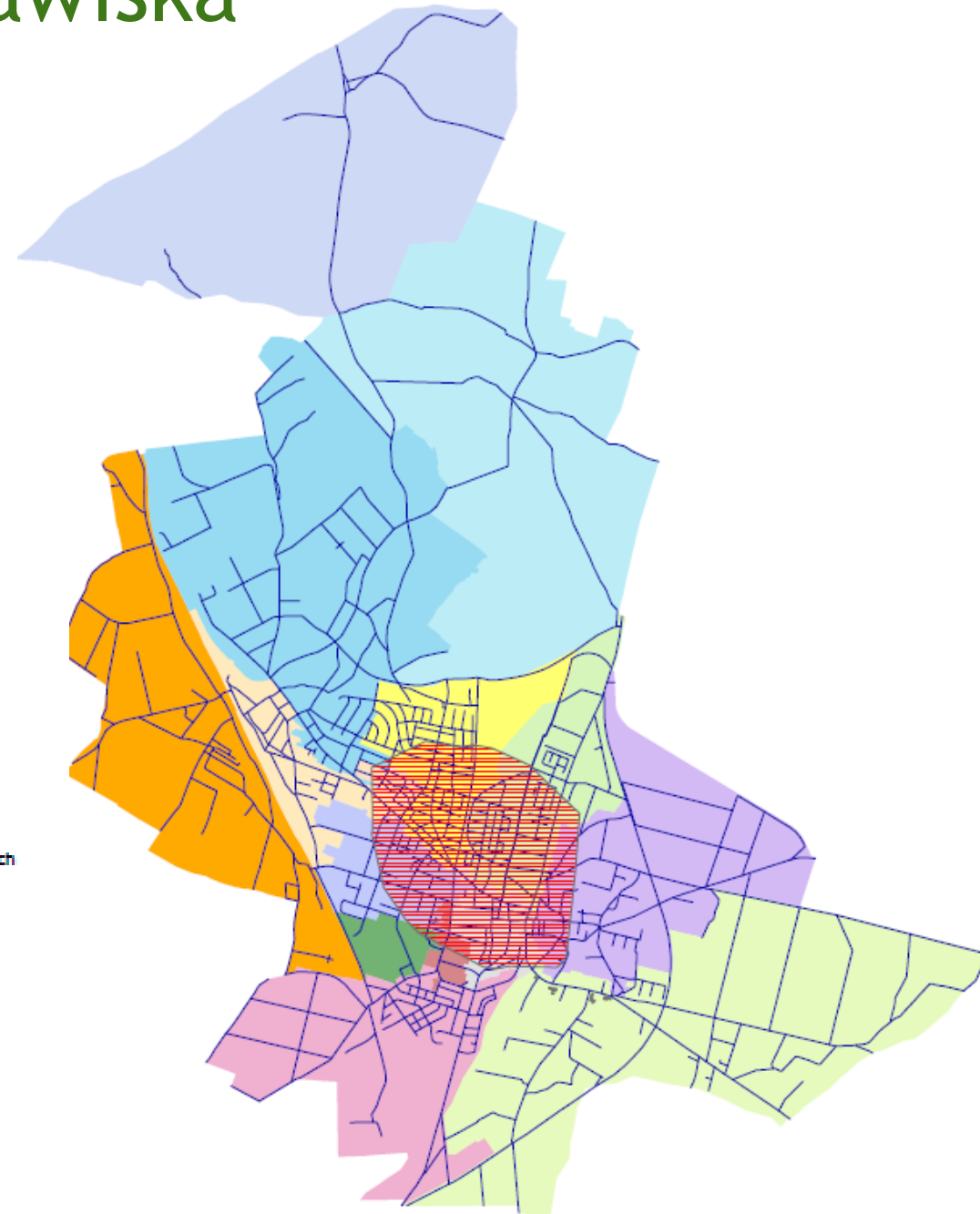
Środowiskowe zjawiska kryzysowe

Obszar przekroczeń poziomu dopuszczalnego pyłu zawieszanego PM₁₀



Legenda:

- budynki warszawskie
- przekroczenie
- Mapa_plec drogowa
- 1. Os. Śródmieście
- 2. Os. Warszawska
- 3. Os. Andersa
- 4. Os. Wójciszwo
- 5. Os. Kołduszki
- 6. Os. Kopemika
- 7. Os. Przemysłowe
- 8. Os. Obronców Mławy
- 9. Os. Wólka
- 10. Os. Kozielek
- 11. Os. Flekiele
- 12. Os. Krajewo
- 13. Os. Kołajął Mazowieckich
- 14. Os. Zawkrze
- 15. Os. Młodych



Gospodarcze i techniczne zjawiska kryzysowe

techniczne

wskaźnik termomodernizacji (stosunek ztermomodernizowanych budynków publicznych do liczby budynków publicznych ogółem w %)

wskaźnik nasycenia terenu drogami (stosunek długości dróg do powierzchni)

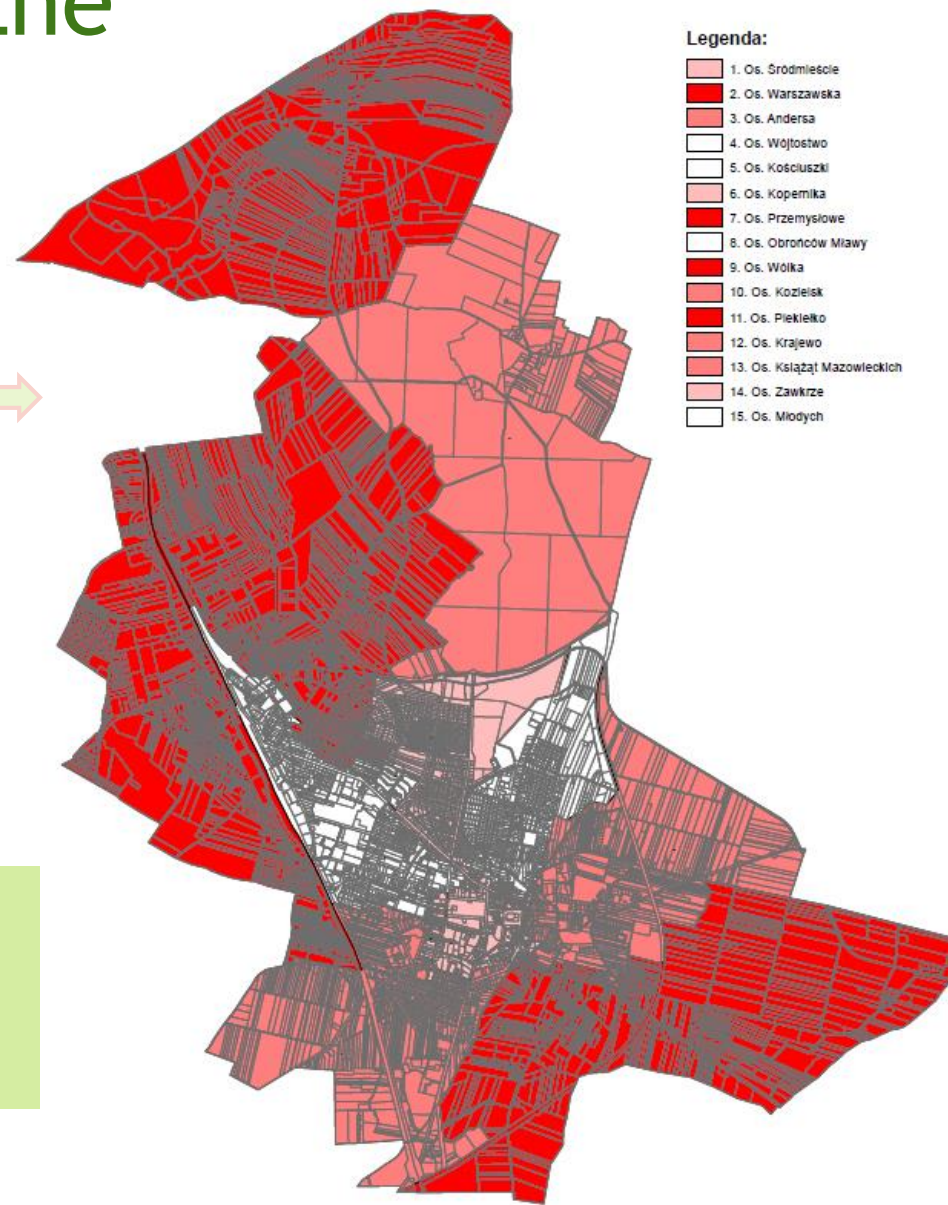
wskaźnik stanu dróg: stosunek długości dróg gruntowych do długości dróg utwardzonych

gospodarcze

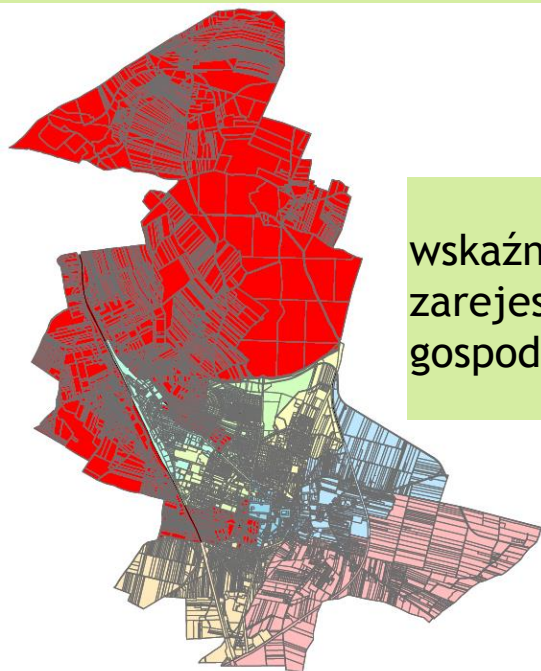
wskaźnik przedsiębiorczości - liczba zarejestrowanych podmiotów gospodarczych na 100 mieszkańców

Legenda:

- 1. Os. Śródmieście
- 2. Os. Warszawska
- 3. Os. Andersa
- 4. Os. Wójtostwo
- 5. Os. Kościuszki
- 6. Os. Kopemika
- 7. Os. Przemysłowe
- 8. Os. Obrońców Mławy
- 9. Os. Wólka
- 10. Os. Koziełsk
- 11. Os. Piekietko
- 12. Os. Krajewo
- 13. Os. Książąt Mazowieckich
- 14. Os. Zawkrze
- 15. Os. Młodych



- 1. Os. Śródmieście
- 2. Os. Warszawska
- 3. Os. Andersa
- 4. Os. Wójtostwo
- 5. Os. Kościuszki
- 6. Os. Kopemika
- 7. Os. Przemysłowe
- 8. Os. Obrońców Mławy
- 9. Os. Wólka
- 10. Os. Koziełsk
- 11. Os. Piekietko
- 12. Os. Krajewo
- 13. Os. Książąt Mazowieckich
- 14. Os. Zawkrze
- 15. Os. Młodych



Funkcjonalno-przestrzenne zjawiska kryzysowe

Mierniki i wskaźniki

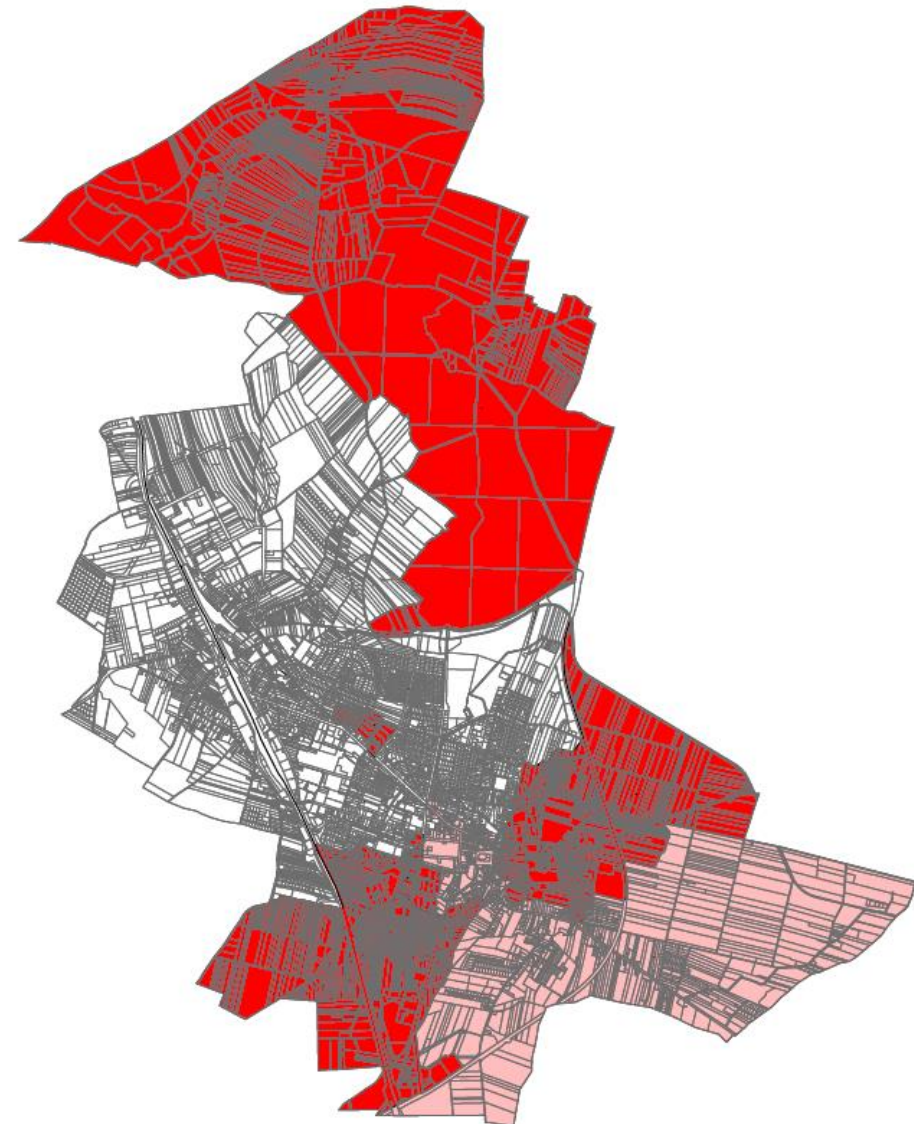
aktywność
budowlana -
liczba pozwoleń
na 100
mieszkańców

wskaźnik
dostosowania
budynków
publicznych do
potrzeb
niepełnosprawnych

wskaźnik
poziomu dróg:
udział dróg
utwardzonych w
drogach ogółem


Legenda:

- | | |
|---|--------------------------------|
|  | 1. Os. Śródmieście |
|  | 2. Os. Warszawska |
|  | 3. Os. Andersa |
|  | 4. Os. Wójtostwo |
|  | 5. Os. Kościuszki |
|  | 6. Os. Kopernika |
|  | 7. Os. Przemysłowe |
|  | 8. Os. Obrońców Miawy |
|  | 9. Os. Wólka |
|  | 10. Os. Kozielek |
|  | 11. Os. Plekietko ✓ |
|  | 12. Os. Krajewo ✓ |
|  | 13. Os. Książąt Mazowieckich ✓ |
|  | 14. Os. Zawkrze |
|  | 15. Os. Młodych |



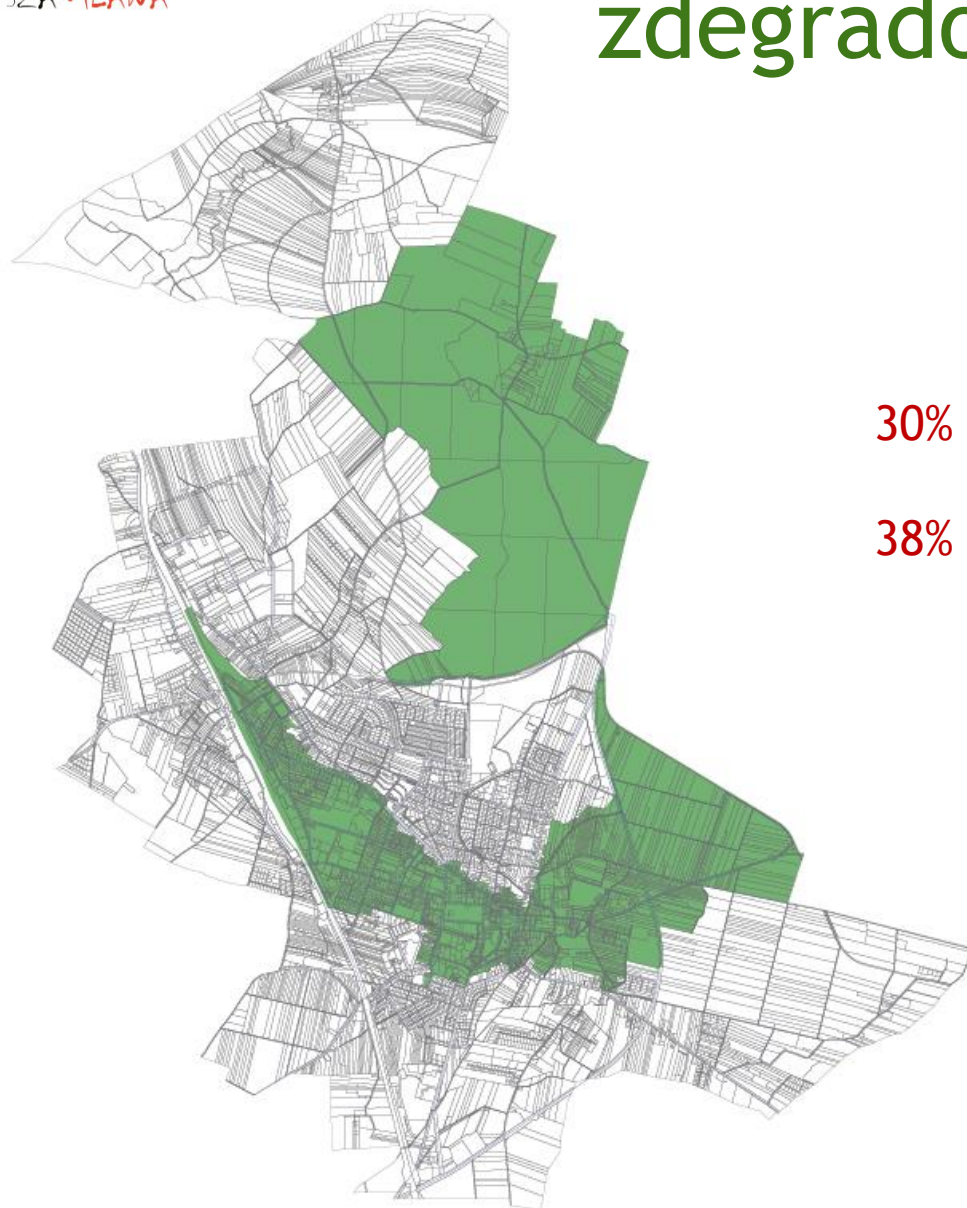
Inne negatywne zjawiska kryzysowe

nazwa osiedla	Przekroczenia norm PM10	wskaźnik przedsiębiorczości	aktywność budowlana	wskaźnik dostosowania do potrzeb niepełnosprawnych	wskaźnik poziomu dróg	wskaźnik termomodernizacji	wskaźnik nasycenia terenu drogami	wskaźnik stanu dróg
<i>Śródmieście</i>								
<i>Kościuszki</i>								
<i>Obrońców Mławy</i>								
<i>Kozielsk</i>								
<i>Krajewo</i>								
<i>Zawkrze</i>								

 Wartości wskazujące na występowanie zjawiska kryzysowego



Propozycja obszaru zdegradowanego



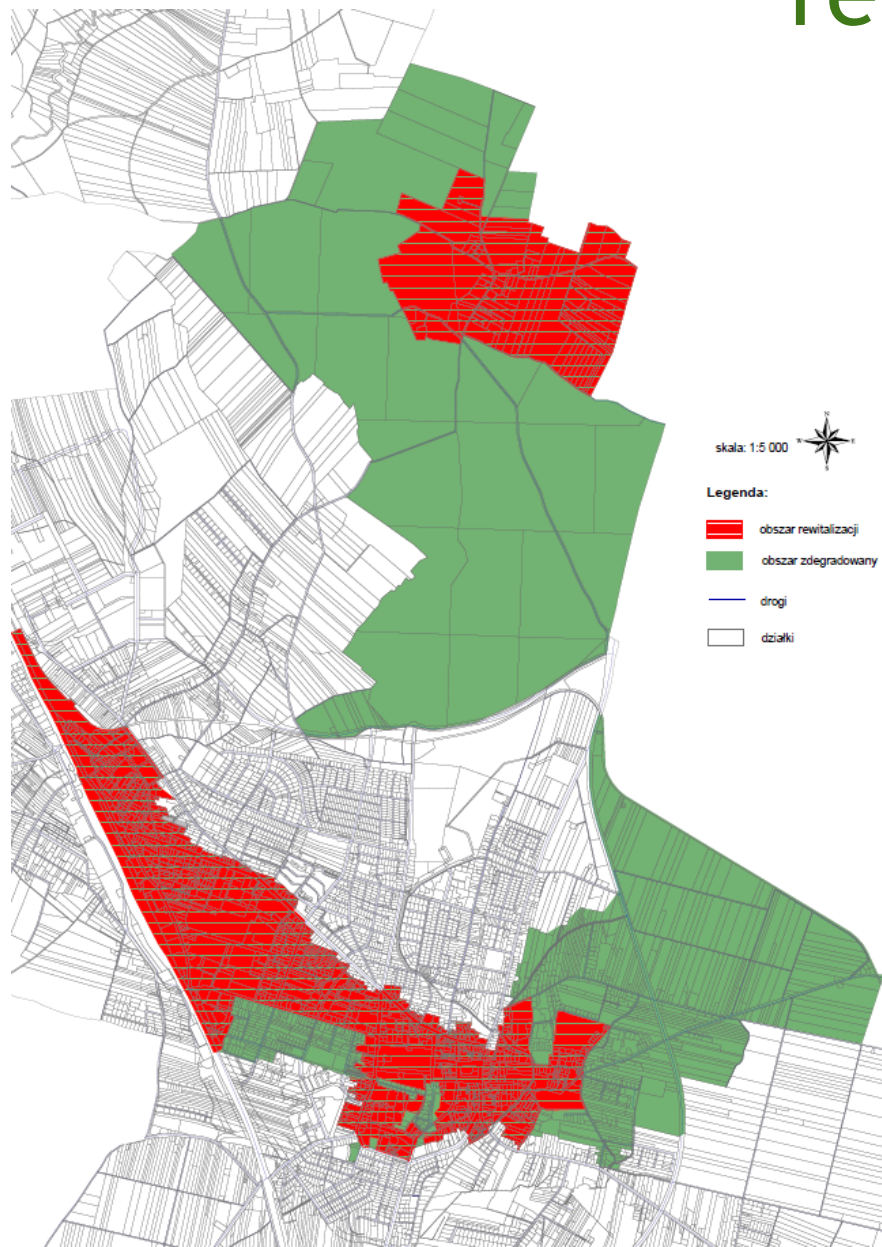
Legenda:

- obszar zdegradowany
- drogi
- działki

30% obszaru miasta > limit 20%

38% ludności > limit 30%

Propozycja obszaru rewitalizacji

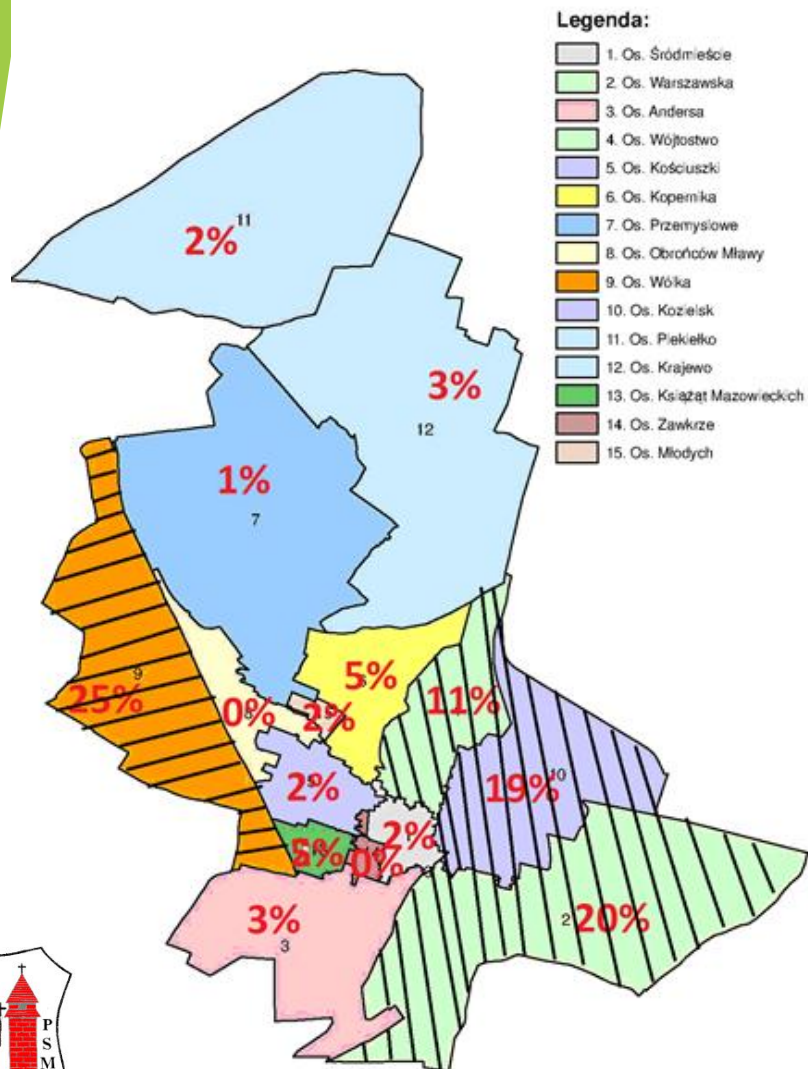


9% obszaru miasta < limit 20%

29,7% ludności < limit 30%



Co myślą mieszkańcy? wyniki pierwszej ankiety



Prosimy o zaznaczenie znakiem „0” na mapce osiedla, które w Pani/Pana opinii najbardziej wymaga działań rewitalizacyjnych (to znaczy jest najmniej atrakcyjne, wykazuje w Pani/Pana opinii oznaki degradacji lub zaniedbania).



Co w najbliższym czasie?

Konsultacje społeczne dotyczące uchwały Rady Miasta Mława w sprawie wyznaczenia obszaru zdegradowanego i obszaru rewitalizacji w Mieście Mława:

- dyskusje z mieszkańcami i interesariuszami
- ankiety
- zbieranie uwag

Do 23 lipca 2016 r.

Informacje: www.mlawa.pl

Kontakt: rewitalizacja@mlawa.pl

26 lipca 2016 r. - wyznaczenie obszaru zdegradowanego i obszaru rewitalizacji



ANKIETA

Miasto Mława przygotowało do opracowania Gminnego Programu Rewitalizacji, który będzie obowiązywał w latach 2016-2025. Chcemy, aby ten program był odpowiedzią na aktualną kondycję naszego miasta oraz potrzebę jego mieszkańców.

Legenda

1. Obszar zdegradowany
2. Obszar rewitalizacji
3. Obszar chronionego zabytku
4. Obszar o znaczeniu krajoznawczym
5. Obszar o znaczeniu historycznym
6. Obszar o znaczeniu kulturowym
7. Obszar o znaczeniu przyrodniczym
8. Obszar o znaczeniu ekologicznym
9. Obszar o znaczeniu rekreacyjnym
10. Obszar o znaczeniu sportowym
11. Obszar o znaczeniu edukacyjnym
12. Obszar o znaczeniu kulturalnym
13. Obszar o znaczeniu społecznym
14. Obszar o znaczeniu ekonomicznym
15. Obszar o znaczeniu politycznym
16. Obszar o znaczeniu administracyjnym
17. Obszar o znaczeniu prawnym
18. Obszar o znaczeniu historycznym
19. Obszar o znaczeniu kulturowym
20. Obszar o znaczeniu przyrodniczym
21. Obszar o znaczeniu ekologicznym
22. Obszar o znaczeniu rekreacyjnym
23. Obszar o znaczeniu sportowym
24. Obszar o znaczeniu edukacyjnym
25. Obszar o znaczeniu kulturalnym
26. Obszar o znaczeniu społecznym
27. Obszar o znaczeniu ekonomicznym
28. Obszar o znaczeniu politycznym
29. Obszar o znaczeniu administracyjnym
30. Obszar o znaczeniu prawnym

PROBLEMY SPOŁECZNE

NEGATYWNE ZJAWISKA

NA CZYM POLEGA PRACA NAD MŁAWSKIM PROGRAMEM REWITALIZACJI MIASTA?

PRZED POWODÓW DLA KTERYCH WARTO SIĘ ZAANGAŻOWAĆ W REWITALIZACJĘ MIASTA?

Formularz zgłaszania uwag

Konsultacje społeczne projektu uchwały Rady Miasta Mława w sprawie wyznaczenia obszaru zdegradowanego i obszaru rewitalizacji w Mieście Mława

Imię i nazwisko zgłaszającego uwagi: _____

Adres e-mail: _____

Adres zamieszkania: _____

Adres do korespondencji (jeśli inny niż adres zamieszkania): _____

Adres e-mail (opcjonalnie): _____

Zgłaszam następujące uwagi do konsultowanego projektu uchwały: _____

w zakresie proponowanego obszaru zdegradowanego w Mieście Mława: _____

w zakresie proponowanego obszaru rewitalizacji w Mieście Mława: _____

Data, czasy podpis





Dziękuję za uwagę

Magdalena Cecelska

koordynator zespołu ds. opracowania
Gminnego Programu Rewitalizacji Miasta Mława

Mława, 27 czerwca 2016 r.



Projekt „Opracowanie Programu Rewitalizacji dla Miasta Mława” współfinansowany ze środków Unii Europejskiej w ramach Programu Operacyjnego Pomoc Techniczna 2014-2020